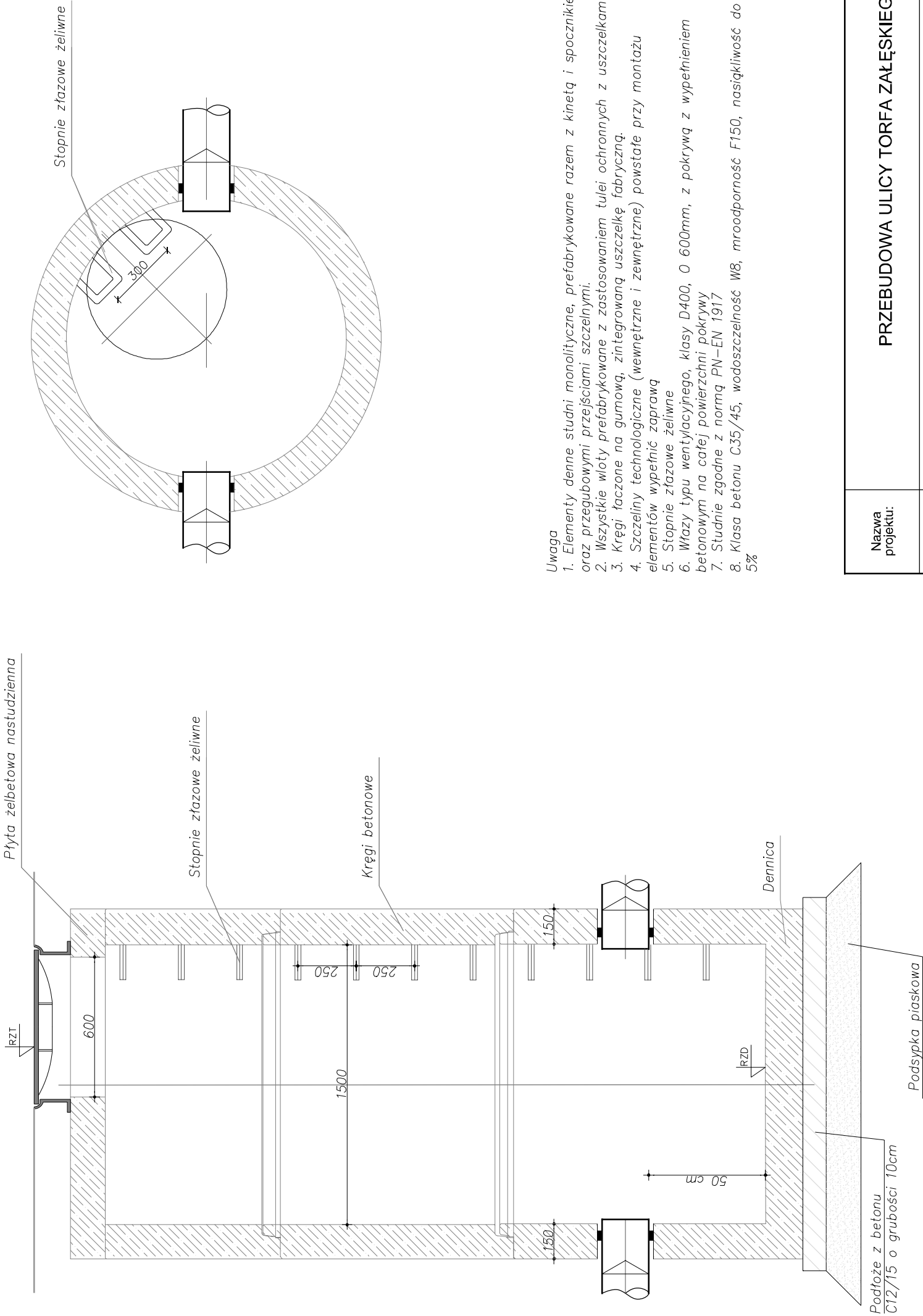


Studnia betonowa DN1500
z osadnikiem



- Uwaga
1. Elementy denne studni monolityczne, prefabrykowane razem z kinetą i spocznikiem oraz przegubowymi przejściami szczelnymi.
 2. Wszystkie wloty prefabrykowane z zastosowaniem tulei ochronnych z uszczelkami
 3. Kręgi łączone na gumową, zintegrowaną uszczelkę fabryczną.
 4. Szczeliny technologiczne (wewnętrzne i zewnętrzne) powstałe przy montażu elementów wypełnić zaprawą
 5. Stopnie złączowe żeliwne
 6. Włazy typu wentylacyjnego, klasy D400, Ø 600mm, z pokrywą z wypełnieniem betonowym na całej powierzchni pokrywy
 7. Studnie zgodne z normą PN-EN 1917
 8. Klasa betonu C35/45, wodoszczelność W8, mrodooparność F150, nasiąkliwość do 5%

| | | | | | |
|-----------------|--|----------------------------|--|---------|----------|
| Nazwa projektu: | PRZEBUDOWA ULICY TORFA ZAŁĘSKIEGO W MŁAWIE | | | | |
| Nazwa rysunku: | SCHEMAT STUDNI Z OSADNIKIEM | | | | |
| | Branża: | Kanalizacja deszczowa | | Skala: | |
| | Stadium: | Projekt techniczny | | - | |
| | Projektant: | mgr inż. Justyna Włodarska | | Podpis: | Data: |
| | Upr. nr: | POM/0300/PWBS/22 | | | 11.2025 |
| | Specjalność: | Instalacyjna | | | |
| | Sprawdzający: | inż. Sławomir Szurman | | Podpis: | Nr rys.: |
| | Upr. nr: | 287/Gd/2002 | | | 4.2 |
| | Specjalność: | Instalacyjna | | | |